



Creaciones de
Ambientes



INICIOS

Aurelio Vázquez Durán es egresado del IADE, Instituto Artístico de Enseñanza de Madrid, en España. Desde 1990 comienza su práctica profesional y lleva 20 años dirigiendo su empresa, que actualmente lleva el nombre de *DIN Interiorismo*.

TRABAJO-FILOSOFÍA

DIN Interiorismo es una empresa especializada en el diseño de espacios y la arquitectura de interiores en México con 20 años de experiencia. Todos nuestros proyectos son el resultado de la adecuada combinación entre creatividad, funcionalidad, originalidad, innovación y calidad.

TRAYECTORIA

Su trabajo ha recibido importantes reconocimientos dentro de los que destacan el Premio Nacional de Interiorismo en 2006 por el proyecto desarrollado para las oficinas de Grupo Imagen. En este mismo certamen ha sido tres veces finalista en las categorías de Turismo y Comercial. Sus proyectos han sido publicados en importantes publicaciones especializadas nacionales y extranjeras.



PROYECTO

Actualmente, en el interiorismo hay una línea global que apunta a la especialización de los proyectos; sin embargo, las grandes tendencias se enfocan a lo sustentable, el ahorro de energías, y los materiales reciclables o amigables con el medio ambiente.

Cada espacio tiene que ser pensado para las personas que lo van a usar (vivir, trabajar, comerciar, relacionarse, etc.) y lo que hacen en *DIN Interiorismo* es crear trajes a la medida, estudiando muy bien la finalidad de cada proyecto; de esta forma, cada uno es completamente diferente con sus propias soluciones y enfoques.

PALETA DE COLOR

El color es un juego de matices que le da vida al interior. El carácter de cada espacio se logra mediante la correcta selección de los tonos en una paleta que se integra a todo el concepto. El espacio es todo, desde el techo hasta el piso, pasando por todos los muros, abriendo todas las ventanas y llegando hasta el último rincón.

El uso del color se intensifica y es una reacción a los años en los que tuvo influencia el sobrevalorado minimalismo. Les gusta mucho la utilización del color así como variedad en materiales, el uso de la iluminación como personaje principal, siempre tratando de ser creativos, originales, auténticos y propositivos, buscando soluciones innovadoras y transformando los conceptos tradicionales para verlos desde una nueva óptica.

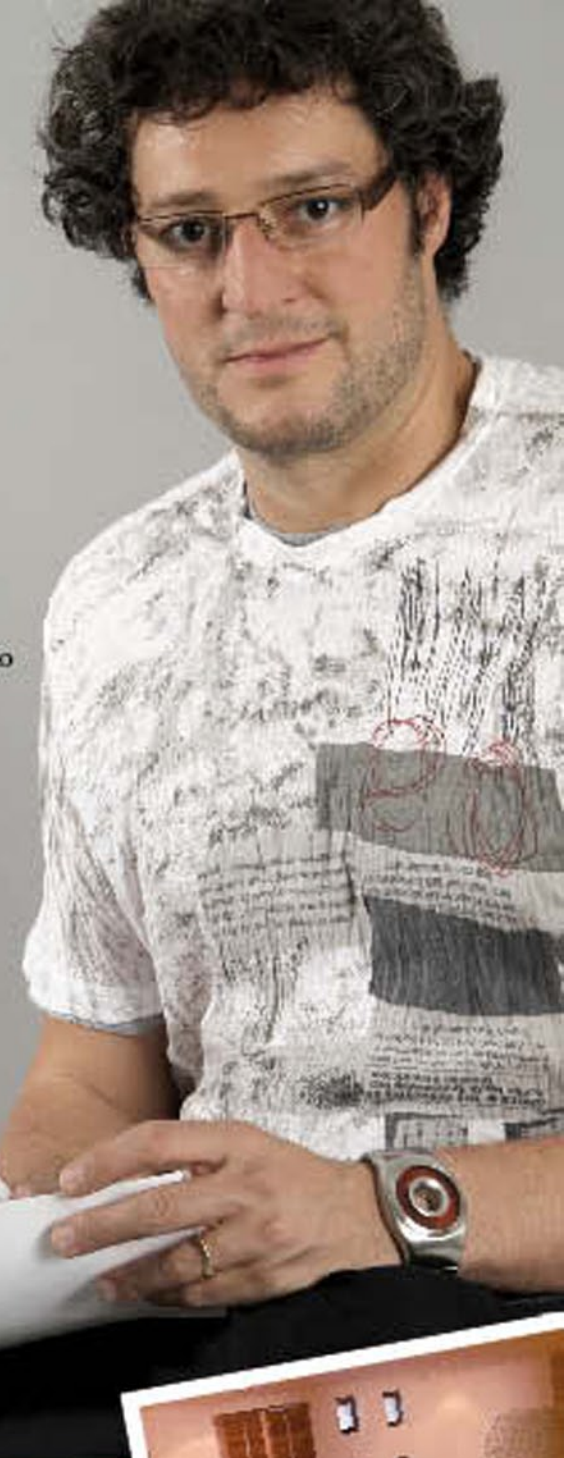
MATERIAL FETICHE

Las maderas con vetas muy marcadas, los materiales pétreos con textura en conjunto con materiales sintéticos de alta tecnología.

FILOSOFÍA

Están en una búsqueda de estilos que fueron importantes en diferentes épocas y los integran en entornos contemporáneos.

El interior es la esencia del espacio arquitectónico y en su recorrido se descubren todos los detalles que le dan forma a su personalidad. Los acabados y los materiales son un vasto universo de posibilidades y el secreto de *DIN Interiorismo* está en encontrar su balance exacto.



Aurelio Vázquez Durán.

Todos sus clientes son únicos y lo más importante para su equipo es respetar la personalidad, necesidades y objetivos de sus espacios. Estas tres premisas son las que dan sustento a las alternativas y soluciones que les ofrecen. Cada proyecto es un reto en el que trabajan desde una óptica multidisciplinaria e integral.

